

学校案内 2022



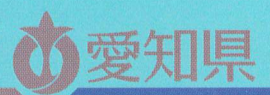
愛知県立武豊高等学校

〒470-2366

愛知県知多郡武豊町字ヲヲガケ8番地

TEL (0569) 72-0706 FAX (0569) 72-6936

URL <http://www.taketoyo-h.aichi-c.ed.jp/>



校訓「 真 実 一 路 」

スクール・ポリシー

(1) 目指す生徒像（卒業までにこのような生徒を育てます）

- 主体的に学びに向かう姿勢を身に付け、進路目標を実現できる人
- 心・知・体の調和により、バランスのとれた、たくましい人
- 多様性を理解し、円滑な人間関係を築くことができる人

(2) 教育課程の編成・実施方針（このような学びができます）

- 基礎基本を大切にし、安心して学習活動ができる落ち着いた環境の実現
- 自身の進路について考え、多様な進路目標を実現するための指導
- 思いやる『こころ』や、好ましい人間関係を大切にする教育
- 地域社会に貢献する心、ボランティア精神の育成をめざす活動

(3) 入学を期待する生徒像（このような生徒を求めます）

- 基礎基本を大切にし、主体的に学ぼうとする意欲を持った人
- 多様性を理解し、他者を思いやることができる人
- 社会の一員として、自ら一步を踏み出すことができる人

教 務

文 系

国語、社会、英語を主として学び、大学進学、専門学校進学、就職と幅広い進路希望に対応します。

理 系

数学、理科、英語を主として学び、理系大学への進学を希望する生徒を対象とします。

子ども発達コース

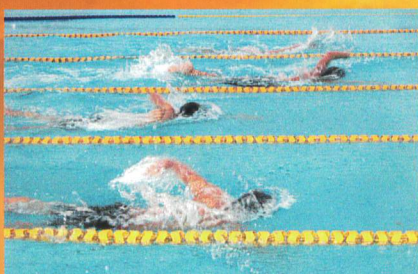
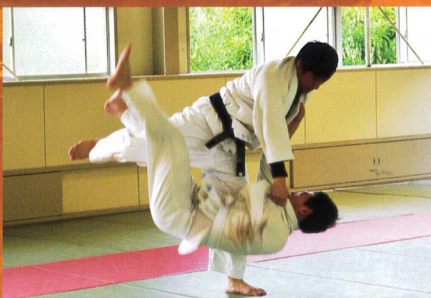
高いコミュニケーション能力や探究心を育てて、保育士を目指す生徒だけでなく、幅広い力の育成を目指します。

1年	応用標準	現代の国語 ②	言語文化 ②	地理総合 ②	歴史総合 ②	数学I ③	数学A ②	物理基礎 ②	生物基礎 ②	体育 ③	保健 ①	音楽I/美術 ②	英語コミュニケーションI ③	論理・表現 ②	家庭基礎 ②	総合的な探究 ①
2年	文系	論理国語 ②	文学国語 ②	古典探求 ②	日本史探究/世界史探究 ③	公共 ②	数学II ④	化学基礎 ②	体育 ③	保健 ①	生涯音楽 ①	英語コミュニケーションII ④	論理・表現II ②	情報I ②	情報II ②	総合的な探究 ①
	子ども発達	論理国語 ②	古典探求 ②	日本史探究/世界史探究 ③	公共 ②	化学基礎 ②	体育 ③	保健 ①	弾き歌いI ③	英語コミュニケーションII ④	論理・表現II ②	情報I ②	情報II ②	保育基礎 ④	総合的な探究 ①	
	理系	論理国語 ②	古典探求 ②	公共 ②	数学II ④	数学B ②	物理/生物 ②	化学基礎 ④	体育 ③	保健 ①	英語コミュニケーションII ④	論理・表現II ②	情報I ②	情報II ②	総合的な探究 ①	
3年	文系	論理国語 ③	文学国語 ③	古典探求 ③	日本史探究/世界史探究 ③	政治・経済 ②	数学B ②	数学C/生涯音楽 ①	科学と人間生活 ②	体育 ②	英語コミュニケーションIII ⑤	論理・表現III ④	情報III ④	総合的な探究 ①		
	子ども発達	論理国語 ③	文学国語 ③	古典探求 ②	日本史探究/世界史探究 ③	体育 ②	スポーツIV ②	弾き歌いII ④	英語コミュニケーションIII ④	論理・表現III ④	保健実践 ③	総合的な探究 ①				
	理系	論理国語 ②	文学国語 ②	政治・経済 ②	数学III ⑤	数学C ②	物理/生物 ④	化学 ④	体育 ②	英語コミュニケーションIII ④	論理・表現III ③	総合的な探究 ①				

・○で囲んだ数字は単位数を表す ・単位数…週あたりの授業時間数 ・同一の欄で/で区切られた科目は選択科目
 (注) ■の科目は本校独自の科目(科目名については今後変更する可能性があります。)

部活動

club & team



□運動部

- 陸上
- 卓球
- 野球
- 水泳
- バレーボール女子
- ラグビー
- バドミントン
- サッカー
- バスケットボール
- 柔道
- ハンドボール女子
- テニス
- 剣道
- 弓道



□文化部

- 美術
- 茶華道
- 吹奏楽
- 被服食物
- 合唱



学校生活

School life

1学期

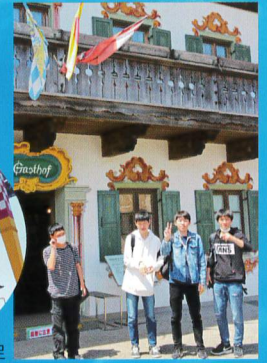
- ・健脚会 (1年)
- ・遠足 (2、3年)
- ・武高祭 (体育祭)
- ・進路説明会 (2年)



健脚会



遠足



進路説明会



武高祭(体育祭)

2学期

- ・武高祭 (文化祭)
- ・芸術鑑賞会
- ・施設清掃活動 (1年)
- ・防災教室 (1年)
- ・修了演奏会 (2、3年)
- ・修学旅行 (2年)
- ・特別学習会 (2年)



芸術鑑賞会



防災教室



施設清掃活動



武高祭(文化祭)



修了演奏会



修学旅行



特別学習会

3学期

- ・ロードレース大会 (1、2年)
- ・スポーツ大会 (1、2年)



ロードレース大会



スポーツ大会

卒業生からのメッセージ



愛知工業大学 工学部 応用科学科 青山中学校出身 磯部 太一

武豊高校で過ごした3年間で、勉強の習慣が身につきました。平日の朝と授業後と土曜日に補習があり確かな学力をつけられます。3年生になると模試が増え、勉強意欲を維持できます。また頼りになる先生がたくさんいるので、分からない問題を理解するまで教えてもらえます。本人のやる気次第で、先生からの評価や成績や進学先が大きく変わるので、1年生から真実一路に頑張ってください。



公立西知多看護専門学校 亀崎中学校出身 越智 美咲

私は入学当初、勉強への不安がありました。武豊高校の先生方はどんな時も優しく勉強を教えてくださいました。他にも勉強以外の相談や入試前の面接練習も親身になって付き合ってくださいました。そのおかげで私は3年間で様々な面での成長を実感できました。また友人と支え合うことで充実した学校生活を送ることができました。武豊高校の経験は皆さんの可能性を大きく広げてくれると思います。



日本製鉄株式会社 阿久比中学校出身 岩永 康生

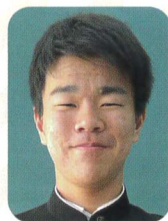
私は武豊高校で多くの人に支えられ、充実した高校生活を送ることができました。就職活動時に先生方は親身になって考えてくれました。受け答えができるようになるまでたくさん面接練習し、履歴書は何度も書き直し苦労しましたが、第1希望の企業に就職することができ、本当に良かったです。さらに、私は卓球部に所属し、体力、忍耐力を鍛えることができました。皆さんも、武豊高校で充実した高校生活を送れるよう願っています。

在校生からのメッセージ



バドミントン部 富貴中学校出身 永田 翔大

武豊高校では、「真実一路」という校訓から文武両道を目指しています。勉強はもちろん、部活動にも力を入れています。僕の所属するバドミントン部では、県大会出場を目指して厳しい練習をしています。さらに、部活動を通して、社会に通用する力がつきます。ぜひ皆さんもバドミントン部にはいり、部活と勉強の文武両道で楽しい学校生活を楽しみましょう。



水泳部 半田中学校出身 柴田 楓雅

私は水泳部に所属しています。部員は少ないですが、全員で協力して活動をしています。部員全員が仲良く、励まし合いながら活動することで県大会出場を果たすまでに成長することができました。また、勉強面では、分からない時には先生が優しく教えてくださいます。その他にも困ったことがあったら、先生も、部活動の先輩も親身になってくれます。だから武豊高校はだれもが楽しく通える学校です。



水泳部 大府南中学校出身 水谷 柚月

私は、武豊高校に入学して良かったと思います。先生方はとても話しやすい、進路についてはもちろん悩みがあった時には気づき声をかけたり、真剣に話を聞いてアドバイスをしてくれます。私も話を聞いてもらったことがあり、とても感謝しています。また部活動でも人数が少ない中でも楽しく日々頑張っています。皆さんも武豊高校に入学して、充実した高校生活を送りましょう。

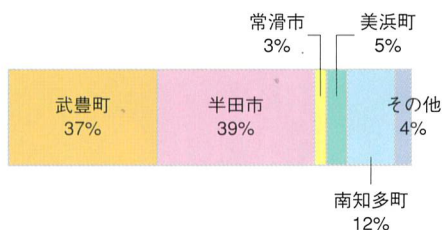


子ども発達コース 武豊中学校出身 中川瑛里奈

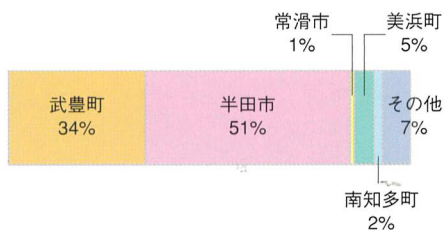
武豊高校には県下唯一の子ども発達コースがあり、私もここに所属しています。ここではピアノを基礎から学ぶことができ、日本福祉大学や地域の保育園と連携して、本格的な保育実習も行っています。将来、保育士などの子どもを育てたり支える職業に就きたい方や音楽に携わる職業に就きたい方にはおすすめのコースです。先生との距離も近く、親身になってくださる先生が多いのでとても安心できます。

《通学区域別生徒数》(令和4年度)

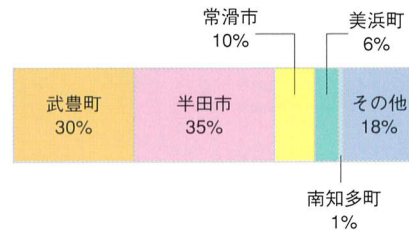
第1学年



第2学年



第3学年



最近5年間の主な進路状況

(合格校等)

国公立大学

- 愛知教育大学
- 豊橋技術科学大学
- 名古屋工業大学
- 北見工業大学
- 室蘭工業大学
- 山形大学
- 新潟大学
- 信州大学
- 岡山大学
- 琉球大学
- 愛知県立大学
- 釧路公立大学
- 秋田公立美術大学
- 高崎経済大学
- 都留文科大
- 公立諏訪東京理科大学
- 長野大学
- 福井県立大学
- 敦賀市立看護大学
- 公立鳥取環境大学
- 名城大学

私立大学

- 愛知大学
- 愛知学院大学
- 愛知工業大学
- 愛知淑徳大学
- 愛知東邦大学
- 愛知文教大学
- 桜花学園大学
- 岡崎女子大学
- 金城学院大学
- 至学館大学
- 椋山女学園大学
- 星城大学
- 大同大学
- 中京大学
- 中部大学
- 東海学園大学
- 名古屋音楽大学
- 名古屋学院大学
- 名古屋学芸大学
- 名古屋経済大学
- 名古屋芸術大学
- 名古屋外国語大学
- 名古屋女子大学

- 名古屋造形大学
- 名古屋文理大学
- 南山大学
- 日本福祉大学
- 福岡大学
- 藤田医科大学
- 名城大学
- 北里大学
- 多摩美術大学
- 日本体育大学
- 東海大学
- 岐阜聖徳学園大学
- 鈴鹿医療科学大学
- 同志社大学
- 立命館大学
- 近畿大学
- 龍谷大学
- 京都女子大学
- 横浜薬科大学
- 他

短期大学

- 津市立三重短大
- 愛知学院大短大部
- 愛知学泉短大
- 愛知文教女子短大
- 愛知みずほ大短大部
- 岡崎女子短大
- 至学館大短大部
- 修文大短大部
- 名古屋女子大短大部
- 名古屋短大
- 名古屋文理大短大部
- 名古屋柳城短大

就職

- 愛知県警察
- 知多中部広域事務組合消防本部
- 一般曹候補生
- 自衛官候補生
- 愛知製鋼
- AGC
- カリモク家具
- JFEスチール
- デンソーダイシン
- 日本碍子
- 日本郵便
- 日本製鉄
- ビユーテック
- 山崎製パン
- ユタカフーズ
- LIXIL
- 他

看護専門学校

- 愛知総合看護福祉専門学校
- 愛北看護専門学校
- 更生看護専門学校
- 公立西知多看護専門学校
- 名古屋市医師会看護専門学校
- 西尾看護専門学校
- 半田常滑看護専門学校
- 他

通学案内

■ JR 武豊駅下車
南西へ2.3km(徒歩25分)
(自転車約15分)

■ 名鉄知多武豊駅下車
南西へ1.7km(徒歩20分)
(自転車約10分)

※電車通学の場合、駅からの自転車通学が許可されます。

(道路距離が1.5km以上の場合、自転車通学を許可しています。)

