

SCHOOL GUIDE

CHITASHOYO HIGH SCHOOL



あなたの
『夢』は？

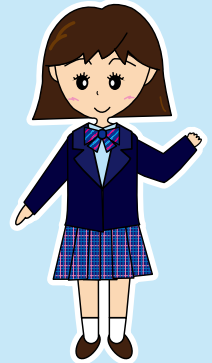
知多半島唯一の総合学科

愛知県立知多翔洋高等学校

総合学科
CHITA SHOYOって
どんな学校



生きる力とは、
よりよい社会と
幸福な人生を創る
力のことです。



コミュニケーション能力

判断力

思考力

「生きる力」
が身につく!

表現力

行動力



生徒主体の授業

キャリア教育の充実



#グループワーク #少人数授業

#発表会 #調べ学習

#実験・製作

#体験活動 など

#将来を考える時間

#夢を先取りする授業

#地域と関わる行事 など



『産業社会と人間』ってなに?

自分自身を見つめ、自分を取り巻く社会のことを知り、
将来の進路について考えていく科目です。

その中で「系列」や「推奨パターン選択」など、2年次
からの時間割計画もたてます。

キャリアデザインプロジェクト<CDP!>



自分の興味のある大学1校、企業1社を見学します。

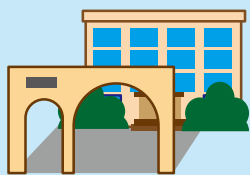


教科書

1年生 時間割例

	月	火	水	木	金
1	現代文	化学基礎	数学A	音楽/美術	数学A
2	家庭基礎	音楽/美術	数学I	古典	体育
3	英語表現	数学I	英語表現	数学I	コミュニケーション/英語
4	体育	コミュニケーション/英語	社会と情報	コミュニケーション/英語	化学基礎
5	産社	現代社会	現代社会	家庭基礎	古典
6	産社	現代文	体育	保健	社会と情報
7				LT	

1年次



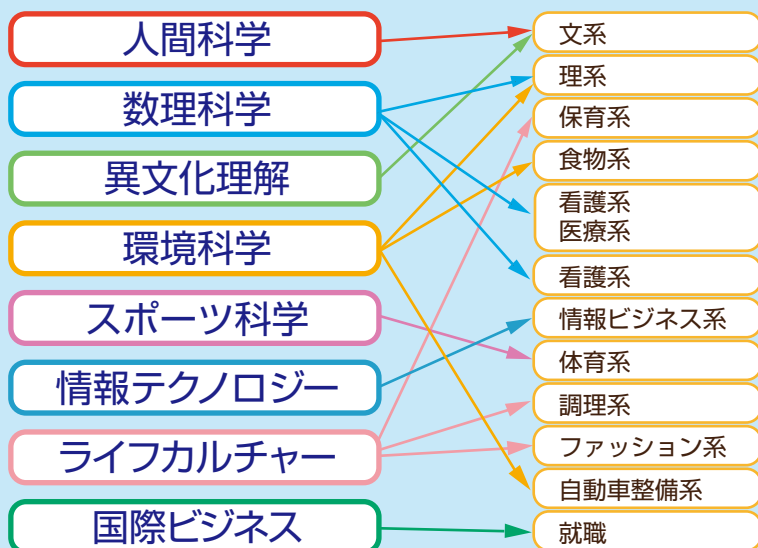
必修科目
+
産業社会と
人間

1年生は全員同じ時間割を。
2、3年生からは進路に応じた
時間割を選択、作成します。



2・3年次

8つの系列



(教育課程編成の都合上変更になる場合があります)



『系列』って?

科目を選択する目安となるように関連するいくつかの科目をまとめたまとまり(科目群)のことを『系列』と呼んでいます。専門高校・普通高校の『学科』・『コース』と異なり、『系列』に"所属"するということではありません。

『推奨パターン』って?

進路希望に応じた時間割のことです。数ある科目の中から自分の進路に応じた時間割を作成するのは容易でないため、モデルとなる時間割を数多く用意しています。

例えば、4大文系進学希望なら「文系パターン」の時間割、保育士希望なら「保育系パターン」の時間割を選択します。パターンの中で更に自分の進路に応じた科目選択を自ら行います。



パターンで、直接関係のない科目は選択できません。

幅広い学びで未来の可能性



文学・歴史・政治経済・外国語等への理解を深めます。



人間科学系列

系列に属する推奨パターン

➔ 文系

文系 時間割例

	月	火	水	木	金
1	応用日本史	探究日本史Ⅱ	現代文B	日本史B	英語表現Ⅱ
2	生物基礎	国語表現	応用日本史	古典B	探究英語Ⅱ
3	古典文化	コミュニケーション英語Ⅲ	日本史B	体育	探究日本史Ⅱ
4	日本史B	英語表現Ⅱ	コミュニケーション英語Ⅲ	探究日本史Ⅱ	古典B
5	コミュニケーション英語Ⅲ	古典文化	生物基礎	国語表現	日本史B
6	体育	日本史B	探究英語Ⅱ	iタイム	コミュニケーション英語Ⅲ
7				LT	

論理的思考で導き出す明日



数学・理科への理解を深めます。



数理科学系列

系列に属する推奨パターン

- ➔ 理系
- ➔ 看護系 医療系
- ➔ 看護系

看護系・理系 時間割例

	月	火	水	木	金
1	探究現代文	探究数学	現代文	教養化学	英語表現Ⅱ
2	理科課題研究	看護数学	探究現代文	国語表現	探究英語Ⅱ
3	探究英語	コミュニケーション英語Ⅲ	教養化学	体育	探究日本史Ⅱ
4	教養生物	生活と福祉	コミュニケーション英語Ⅲ	探究数学	古典B
5	コミュニケーション英語Ⅲ	探究英語	生活と福祉	看護数学	日本史B
6	体育	教養生物	時事問題	iタイム	コミュニケーション英語Ⅲ
7				LT	

まだ見ぬ世界を切り開く



語学を中心に、自国と諸外国の文化や郷土への理解を深めます。

異文化理解系列

系列に属する推奨パターン

➡ 文系

文系 時間割例

	月	火	水	木	金
1	応用日本史	探究日本史Ⅱ	現代文B	日本史B	英語表現Ⅱ
2	生物基礎	国語表現	応用日本史	古典B	探究英語Ⅱ
3	探究現代文Ⅱ	コミュニケーション英語Ⅲ	日本史B	体育	ハンゲル
4	日本史B	英語表現Ⅱ	コミュニケーション英語Ⅲ	探究日本史Ⅱ	古典B
5	コミュニケーション英語Ⅲ	探究現代文Ⅱ	生物基礎	国語表現	日本史B
6	体育	日本史B	ハンゲル	iタイム	コミュニケーション英語Ⅲ
7				LT	

自然から学ぶ科学の力



数学・理科への理解と、野外調査による知多の自然環境への理解を深めます。

環境科学系列

系列に属する推奨パターン

➡ 理系

➡ 食物系

➡ 自動車整備系

4大 理系 時間割例

	月	火	水	木	金
1	探究英語Ⅱ	化学	現代文B	数学Ⅲ	物理
2	物理	数学Ⅲ	探究英語Ⅱ	環境分析化学	探究数学ⅡB
3	探究物理	コミュニケーション英語Ⅲ	数学Ⅲ	体育	化学
4	数学Ⅲ	物理	コミュニケーション英語Ⅲ	化学	環境分析化学
5	コミュニケーション英語Ⅲ	探究物理	物理	数学Ⅲ	現代文B
6	体育	数学Ⅲ	探究数学ⅡB	iタイム	コミュニケーション英語Ⅲ
7				LT	

プロ仕様の設備で スキルを身につける



！
スポーツと健康に関する
知識と生涯スポーツの
基礎を身につけます。

スポーツ科学系列

系列に属する推奨パターン

➔ 体育系

体育系 時間割例

	月	火	水	木	金
1	探究現代文Ⅱ	スポーツB	コミュニケーション英語Ⅲ	スポーツデータ分析	生物基礎
2	基礎数学	トレーニングⅢ	探究現代文Ⅱ	健康体育	時事問題
3	国語表現	体育	スポーツデータ分析	コミュニケーション英語Ⅲ	スポーツB
4	ライフデザイン	物理基礎	現代文	スポーツB	健康体育
5	現代文	国語表現	基礎数学	トレーニングⅢ	コミュニケーション英語Ⅲ
6	コミュニケーション英語Ⅲ	ライフデザイン	時事問題	iタイム	体育
7				LT	

ITスキルで社会に対応する

！
コンピュータに関する知識と技術を身につけ、情報発信
能力を高めます。



情報テクノロジー系列

系列に属する推奨パターン

➔ 情報ビジネス系

情報ビジネス系の 時間割例

	月	火	水	木	金
1	Webデザイン	アルゴリズム入門	現代文	情報システム実習	課題研究
2	課題研究	物理基礎	Webデザイン	政治経済	時事問題
3	情報の表現と管理	コミュニケーション英語Ⅲ	情報システム実習	体育	アルゴリズム入門
4	情報システム実習	課題研究	コミュニケーション英語Ⅲ	アルゴリズム入門	政治経済
5	コミュニケーション英語Ⅲ	情報の表現と管理	課題研究	物理基礎	現代文
6	体育	情報システム実習	時事問題	iタイム	コミュニケーション英語Ⅲ
7				LT	

保育・衣・食で生活を創造する



食育、ファッション、保育、などを中心に少子高齢化社会を生きる知識と技術を身につけます。



ライフカルチャー系列

系列に属する推奨パターン

- ➡ 保育系
- ➡ 調理系
- ➡ ファッション系

保育系 時間割例

	月	火	水	木	金
1	子どもの発達と保育	国語表現	現代文	日本史 B	生物基礎
2	英語表現 II	リトミック	子ども文化	子ども文化	時事問題
3	探究現代文 II	コミュニケーション英語 III	日本史 B	体育	国語表現
4	日本史 B	生物基礎	コミュニケーション英語 III	国語表現	子どもの発達と保育
5	コミュニケーション英語 III	探究現代文 II	英語表現 II	リトミック	現代文
6	体育	日本史 B	時事問題	iタイム	コミュニケーション英語 III
7				LT	

ファッション系 時間割例

	月	火	水	木	金
1	子どもの発達と保育	情報の表現と管理	体育	生物基礎	生物基礎
2	基礎数学	教養歴史	子どもの発達と保育	課題研究	ファッションデザイン
3	色彩とデザイン	コミュニケーション英語 III	生物基礎	コミュニケーション英語 III	情報の表現と管理
4	ライフデザイン	生物基礎	コミュニケーション英語 III	情報の表現と管理	課題研究
5	コミュニケーション英語 III	色彩とデザイン	基礎数学	教養歴史	体育
6	現代文	ライフデザイン	ファッションデザイン	iタイム	現代文
7				LT	

調理系 時間割例

	月	火	水	木	金
1	教養英語	情報の表現と管理	現代文	フードデザイン	生物基礎
2	フードデザイン	基礎数学	教養英語	健康と食育	英語会話
3	国語表現	コミュニケーション英語 III	生活文化 B	体育	情報と表現
4	生活文化 B	生物基礎	コミュニケーション英語 III	情報の表現と管理	フードデザイン
5	コミュニケーション英語 III	国語表現	フードデザイン	基礎数学	現代文
6	体育	健康と食育	英語会話	iタイム	コミュニケーション英語 III
7				LT	

ビジネススキルで企業の即戦力に



ビジネスの諸活動を理解し、事務処理能力、情報活用能力を高めます。



就職系 時間割例

	月	火	水	木	金
1	生活文化 A	情報の表現と管理	コミュニケーション英語 III	生物基礎	生物基礎
2	基礎数学	古典文化	生活文化 A	時事問題	総合実践
3	ビジネス基礎	体育	生物基礎	コミュニケーション英語 III	情報の表現と管理
4	ライフデザイン	生物基礎	現代文	情報の表現と管理	時事問題
5	現代文	ビジネス基礎	基礎数学	古典文化	コミュニケーション英語 III
6	コミュニケーション英語 III	ライフデザイン	総合実践	iタイム	体育
7				LT	

国際ビジネス系列

系列に属する推奨パターン

- ➡ 就職系

年間行事

充実した3年間



入学式 4月



キャリアデザインプロジェクト 6月



磯の生物観察会 8月



体育大会 10月



球技大会 3月

4 April

5 May

6 June

7 July

8 August

9 September

10 October

11 November

12 December

1 January

2 February

3 March



4月 遠足



7月 球技大会



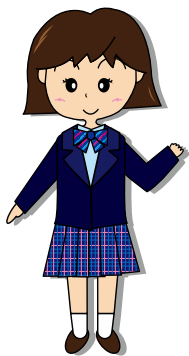
10月 修学旅行



2月 総合学科発表会



3月 卒業式



Let's School Life

翔洋の1日



登校 8:15 頃～



朝の読書 8:40～



ST 8:50～



1 限開始 9:00～



お昼休み 12:50～



5 限開始 13:30～



6 限終了・清掃 15:20～



ST 15:35～



下校・部活 15:40～

STでは重要な連絡をします

2,3年生は移動教室多いです

清掃して明日も気持ちよく！

勉強・部活・行事を通して生きる力を身につけます！

※木曜日のみ7限授業です



Q 部活動は盛んですか？

A とても盛んに活動しています。

9割近くの生徒が3年間を通して積極的に参加しています。また顧問の先生も積極的に指導にあたっていることも特徴です。そして多くの部活動が県大会に出場しています。

Q 受験するときに進路希望が決まっていなくても大丈夫？

A はい。大丈夫です。

1年次に「産業社会と人間」という科目を通じ、自分を見つめ、進路を考える体験や講話があります。その上で慎重に考えて系列・パターンを選択していきます。

Q 系列・パターン選び、科目選択、興味はあるけど不安で…。

A 心配ありません。

時間をかけて説明したり、適性を考える時間を用意しています。先生との面談を何度も行ったのち12月に決定します。

Q 途中で進路希望が変わったらどうなりますか？

A 希望の進路指導を受けられます。

本校は卒業後の進路が多岐に渡るため、進路希望が変わっても対応することができます。就職希望者が四大進学に変更することや、その逆もよくあります。

Q 補習は行われていますか？

A はい。あります。

進学に向けた早朝、授業後補習、長期休業中補習があります。定期考査前には学習会を実施しています。

Q 普通科のような系列、パターンを選んだら総合学科に進学した意味ありますか？

A もちろんあります。

特色ある系列、パターンに進むことだけが、総合学科の特色ではありません。主体的な学びとキャリア教育が充実しているので、将来について、自分について考える時間が多いことが総合学科の強みです。

Q 在校生はどこから通っていますか？

A 知多半島全域を中心に全県に渡ります。

知多市、東海市、が最も多いですが、知多半島全域、名古屋市からも多く、その他全県に渡り、通ってきます。

Q 取得できる資格にはどのようなものがありますか？

A 多方面にわたる多くの資格があります。

書ききれないので一部ですが、食物、保育、秘書、色彩、ハングル、情報処理、ITパスポート、危険物取扱者など多くの資格を取得することができます。



Student's Voices (翔洋生の声)

- ・自転車通学は、どんなに近くに住んでいても全員オッケー!!
- ・教室移動は最初は面倒くさいけど、すぐに慣れる
- ・自然がいっぱいで校舎からの眺めは最高!!
- ・夢を探すためのアイデアがたくさんある
- ・生徒、教師、授業、進路の多様さ
- ・昼休みにはコンビニやパン屋さんが日替わりで来てくれます
- ・自販機が使える、ジュース飲める
- ・科目選択はめちゃ悩むけど、ちゃんと考えないと…
- ・部活ごとに専用の活動場所があるってすごい
- ・翔洋祭は知多市勤労文化会館と本校で2日間あるよ!
- ・選択肢が多い分、たくさん考えて、悩めて成長できる学校
- ・個性的な人が多く、自分の価値観、見る景色が変わり大きくなる
- ・自分が必要な授業が選択できるので、得意分野を伸ばせるシステム
- ・先生方がとても親切で優しいところ
- ・授業で『次は何を学ぶのかワクワクする』のは小学校ぶり
- ・校内で野菜を育てて食べたりできる
- ・トレーニングルームでの部活練習は燃える!
- ・学校行事、盛り上がる～
- ・少人数の授業にびっくり!

部活



多種多様な部活動！



女子バスケ部



女子バレー部



男子ハンド部



男子バレー部



バドミントン部



卓球部



男子テニス部



野球部



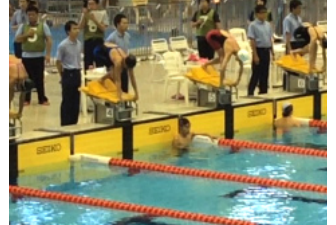
剣道部



柔道部



男子バスケ部



水泳部



サッカー部



弓道部



女子ハンド部



女子テニス部



ギター部



吹奏楽部



茶道部



華道部



書道部



演劇部



生活部



美術部



コンピュータ部

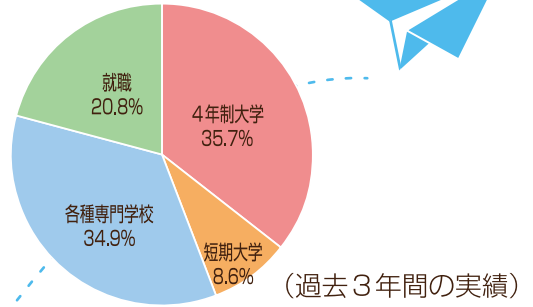


学習と部活動を両立し、
高校生活の充実を図るため、
1年生は原則として全員参加です

主な進路先



教員数がとても多いため、一人ひとりに応じた手厚い進路指導を行っています。



● 国公立大学

愛知県立大学・名古屋市立大学
静岡文化芸術大学・富山大学
琉球大学 など

● 私立大学

南山大学・中京大学・愛知大学・名城大学
愛知学院大学・名古屋外国語大学
金城学院大学・椋山女学園大学
藤田保健衛生大学・愛知淑徳大学
立命館大学・日本体育大学 など

● 短期大学

岐阜市立女子短期大学・名古屋短期大学
修文大学短期大学部・岡崎女子短期大学
名古屋女子大学短期大学部 など

● 専門学校

公立西知多看護・半田常滑看護
藤田保健衛生看護・愛北看護
星城大学リハビリテーション学院・米田柔整
名古屋製菓・名古屋調理師・中部美容
トヨタ名古屋自動車大学校 など

● 就職

トヨタ自動車・新日鐵住金・LIXIL
旭硝子・日鉄住金テクノロジー
富士重工業航空宇宙Co.・愛知製鋼
日鉄住金環境・日鉄住金テックスエンジ
日鉄住金物流・日本郵政・カリモク家具
TOTO サニテクノ・愛知県警察
知多市消防・東海市事務 など

制服紹介

本校の
正装です

ブレザー

様々なスタイル

気候に合わせて
いろいろな
着こなしが
できるのです♪



紺ベスト



夏用オーバーブラウス



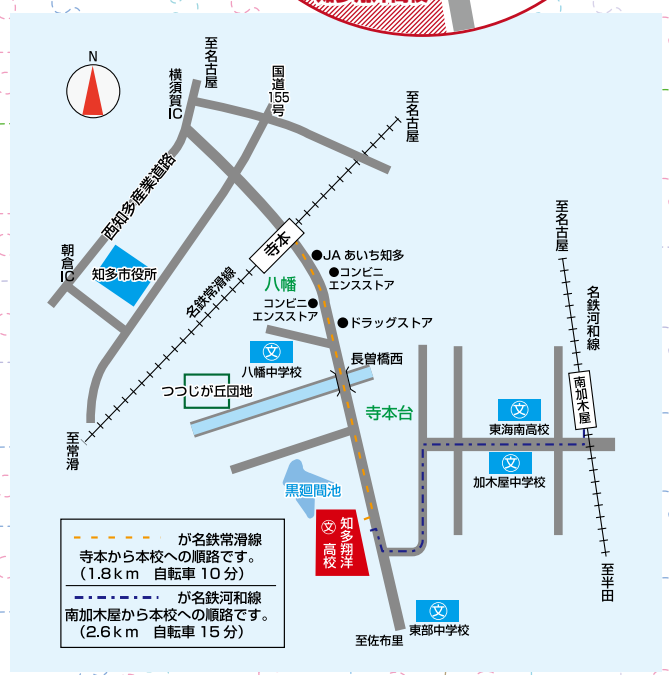
身軽なセーター



白ベスト



Answer



知多翔洋

検索



愛知県立知多翔洋高等学校 総合学科
 〒478-0001 愛知県知多市八幡字堂ヶ島50番地の1
 TEL (0562)33-2100 FAX (0562)33-7528
 Webサイト <http://www.chitashoyo-h.aichi-c.ed.jp/>

2019年2月発行